

Concours blanc d'accès aux études d'Architecture

Culture & Société Géométrie & Perception

Mai 2025 – 30min

Consignes :

- L'épreuve dure 30 minutes
- L'épreuve se compose de 40 QCM indépendantes réparties en 4 domaines
 - o Culture & Société (5 questions)
 - o Art et Architecture (10 questions)
 - o Géométrie & Perception (25 questions)
- Entourer la bonne réponse
- L'utilisation de la calculatrice est interdite
- Barème :
 - o Bonne réponse = + 1 pts
 - o Mauvaise réponse = -1pt
 - o Absence de réponse = 0 pt

Cultures & Sociétés

Question 1 : Au Maroc, le président de la Commission Spéciale sur le Modèle de Développement (CSMD) est :

A	Driss Jettou	C	Mostafa Terrab
B	Omar Azzimane	D	Chakib Benmoussa

Question 2 : Le prix Goncourt est un(e) :

A	Trophée Sport	C	Prix d'Architecture
B	Prix littéraire	D	Nomination musicale

Question 3 : Victoire et consécration à la coupe de la CAF, en Mai 2022, à Casablanca. De quelle équipe s'agit-il ?

A	El Ahly	C	Espérance de Tunis
B	Raja	D	Wydad

Question 4 : Le premier vol touristique dans l'espace a été effectué en 2021 par :

A	Jeff Bezos	C	Richard Branson
B	Elon Musk	D	Mark Zuckerberg

Question 5 : Le Maroc a lancé la production d'un vaccin contre le Covid-19 en juillet 2021. Il s'agit du vaccin :

A	AstraZenaca	C	Sinopharm
B	Pfizer	D	Janssen

Art et Architecture

Question 6 : Melihi Mohamed est un peintre marocain décédé en 2020, son style a marqué la scène artistique marocaine. Il est l'un des précurseurs de l'art :

A	Moderne	C	Réaliste
B	Surréaliste	D	Naïf

Question 7 : En peinture, quel mélange donne la couleur verte ?

A	Magenta et bleu	C	Rouge et blanc
B	Cyan et jaune	D	Jaune et rouge

Question 8 : La perspective cavalière est un dessin avec :

A	Aucun point de fuite	C	Deux points de fuite
B	Un point de fuite	D	Trois points de fuite

Question 9 : Mohamed Karmad est connu dans le domaine de :

A	La philosophie	C	La sociologie
B	La calligraphie	D	La sculpture

Question 10 : La Danse de l'Atlas est :

A	Un roman	C	Un tableau de peinture
B	Une composition musicale	D	Une danse populaire

Question 11 : Quel est le courant artistique qui caractérise les œuvres de Salvador Dali ?

A	Cubisme	C	Baroque
B	Surréalisme	D	Réalisme

Question 12 : Les fondations servent à :

A	Soutenir un bâtiment	C	Cloisonner un bâtiment
B	Couvrir un bâtiment	D	Clôturer un bâtiment

Question 13 : Un pilier est :

A	Une arche	C	Un poteau
B	Une porte	D	Une poutre

Question 14 : Où se situe la cité de Pétra ?

A	Égypte	C	Grèce
B	Maroc	D	Jordanie

Question 15 : Un bâtiment intelligent est un :

A	Bâtiment résistant	C	Bâtiment mobile
B	Bâtiment facile d'accès	D	Bâtiment connecté

Géométrie et Perception

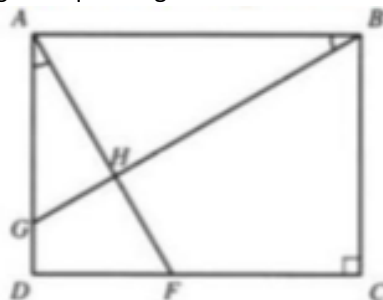
Question 16 : A quelle vue sur le plan correspond la figure ci-après :



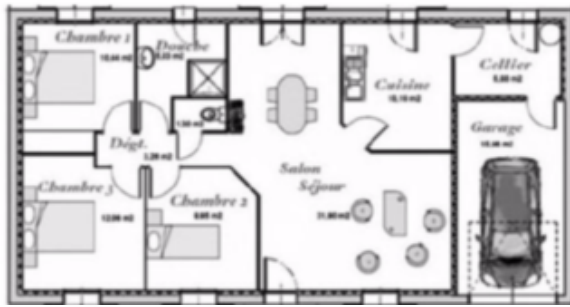
A	B	C	D
---	---	---	---

Question 17 : ABCD est un rectangle tel que l'angle $DAF=ABG$. La somme des angles FAB et ABG est :

A	80
B	85
C	90
D	95



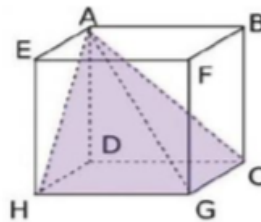
Question 18 : Quelle est approximativement la surface de ce plan :



A	90 m ²
B	130 m ²
C	150 m ²
D	160 m ²

Question 19 : ABCDEFGH est un cube d'arête 3 cm. Quel est le volume de la pyramide AHGCD ?

A	4,5 cm ³
B	6 cm ³
C	9 cm ³
D	27 cm ³



Question 20 : D est une droite parallèle au plan P ; donc :

A	D est parallèle à une seule droite de P
B	D est parallèle à toutes les droites de P
C	D est sécante au plan P
D	D est orthogonal à une droite de P
E	Aucune réponse n'est juste

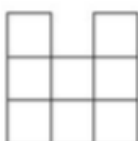
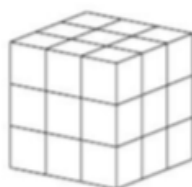
Question 21 : A quelle vue sur le plan, correspond la façade ci-contre ?

A	Vue A
B	Vue B
C	Vue C
D	Vue D



Question 22 : 27 petits cubes forment un grand cube (en haut). Combien faut-il ôter au minimum de petits cubes pour que chacune des vues, de droite, de dessus et de face soit celle d'en bas ?

A	3
B	5
C	7
D	9



Question 23 : Cette vue aérienne représente des quartiers :



A	D'immeubles de grande hauteur
B	D'une médina ancienne
C	De villas
D	De maisons modernes

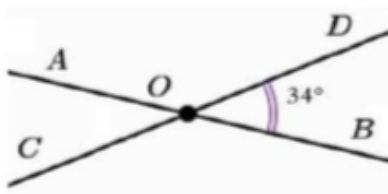
Question 24 : Quelle figure obtient-on lorsque la feuille transparente ci-contre est pliée le long des pointillés ?



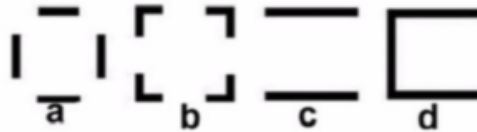
A	B	C	D
---	---	---	---

Question 25 : Parmi ces mesures, laquelle est une mesure de l'angle \widehat{DOA} ?

A	56°
B	124°
C	146°
D	214°



Question 26 : Lequel des espaces, dessinés en plans (a,b,c,d) ci-dessous, peut-être qualifié d'espace « orienté » ?



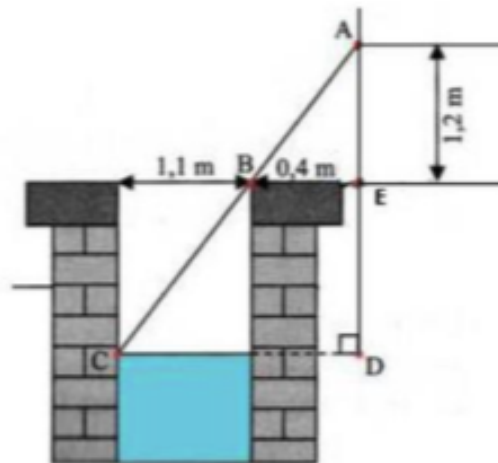
A	B	C	D
---	---	---	---

Question 27 : Pour monter 1 mètre suivant une pente de 4%, combien faut-il parcourir de distance ?

A	30 m
B	25 m
C	20 m
D	12 m

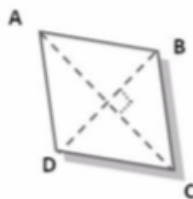
Question 28 : En s'appuyant sur les mesures de la figure ci-dessous, trouver à quelle profondeur se trouve la surface de l'eau du puits :

A	4,5 m
B	3,3 m
C	2,8 m
D	1,5 m



Question 29 : ABCD est un losange, avec une grande diagonale de 8 cm et une petite diagonale de 6 cm. Quelle est son aire ?

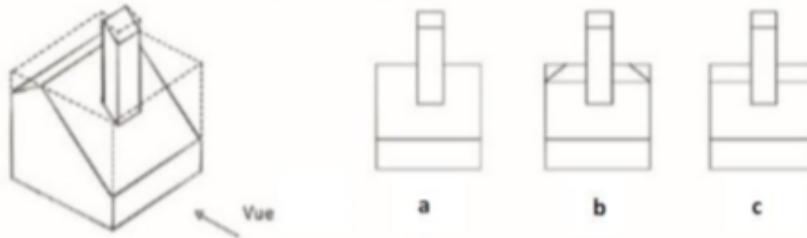
A	24 cm^2
B	20 cm^2
C	16 cm^2
D	12 cm^2



Question 30 : On souhaite repeindre en deux couches, les murs et le plafond d'une cuisine qui mesure 5 m de long, 4 m de large et 3 m de haut. Un pot d'un kilo de peinture permet de couvrir 12 m^2 . Combien de pots devra-t-il acheter ?

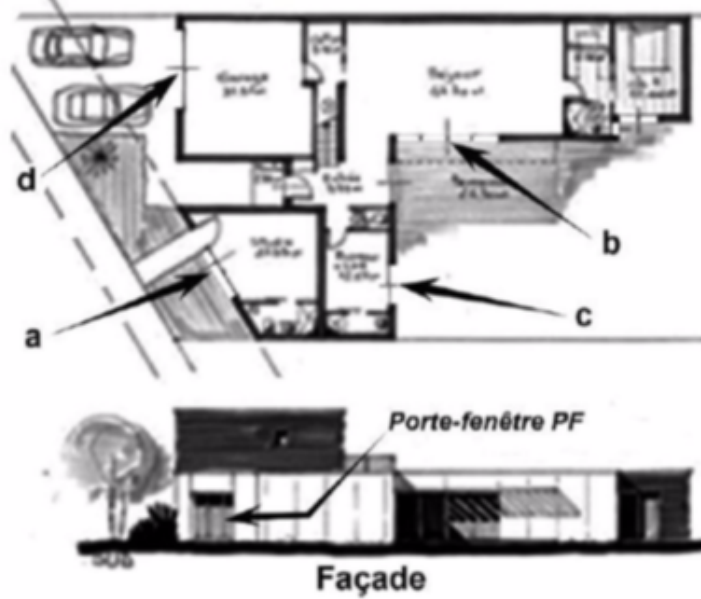
A	6
B	7
C	12
D	13

Question 31 : Laquelle des façades a, b ou c correspond-elle à la vue indiquée sur la figure ci-après ?



A B C D

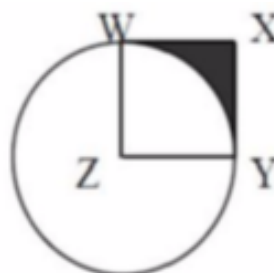
Question 32 : A quelle ouverture (a, b, c ou d) sur le plan correspond la porte-fenêtre PF sur la façade ?



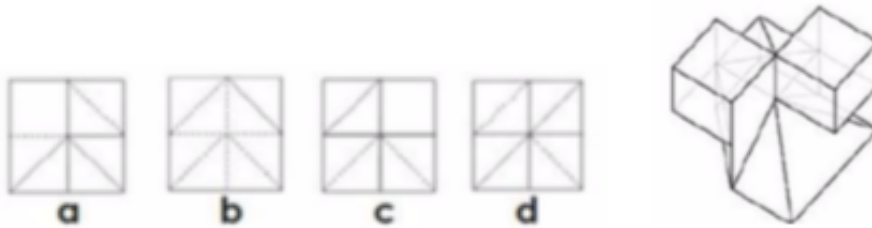
A B C D

Question 33 : Dans la figure ci-dessous, le côté XY du carré WXYZ est égal à 2. Si Z est le centre du cercle, quelle est la surface de la partie coloriée WXY ?

A	$8 - 2\pi$
B	$16 - 4\pi$
C	$8 + 2\pi$
D	$4 + \pi$
E	Aucune de ces propositions

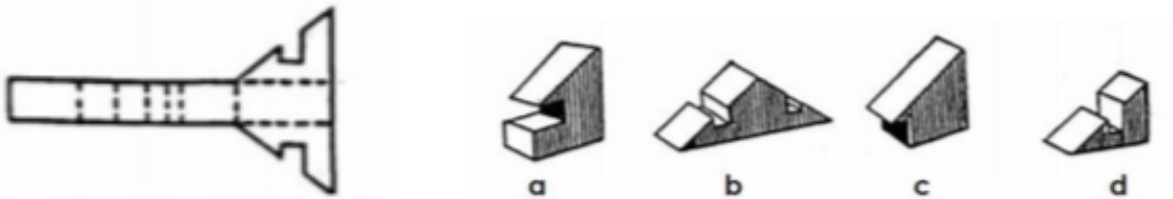


Question 34 : La figure ci-après, présente une vue axonométrique d'un polyèdre (volume constitué de faces planes). Les arêtes vues sont en trait plein et les arêtes cachées sont en trait discontinu. Quelle projection en plan représente la vue de dessus ?



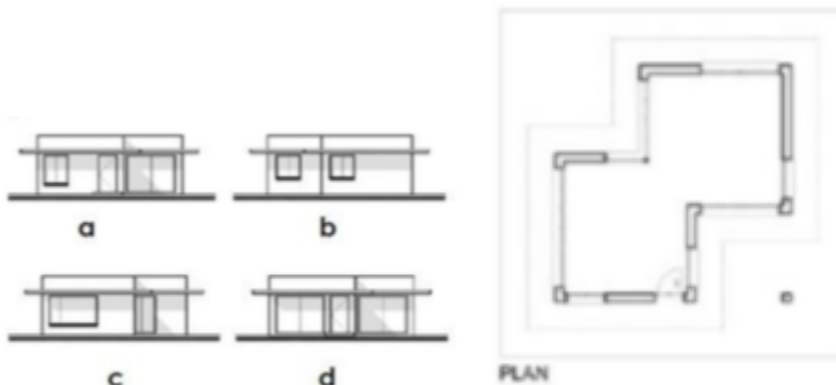
A B C D

Question 35 : Si on plie la figure proposée, quel volume obtiendra-t-on ?



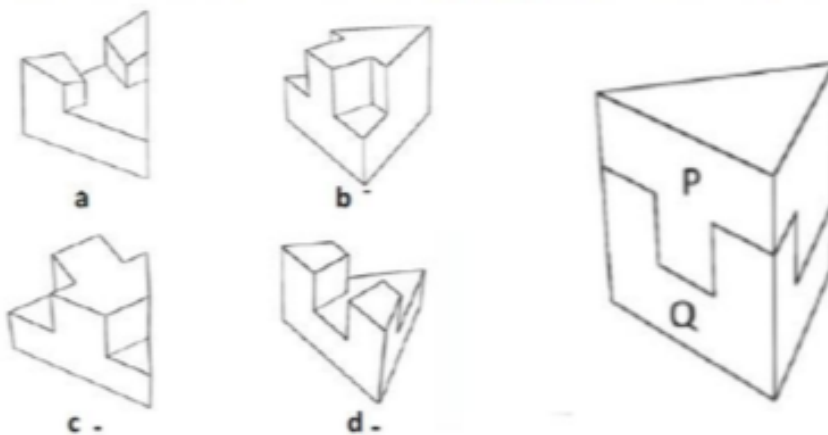
A B C D

Question 36 : Quelle est la façade qui ne correspond pas au plan ci-après ?



A B C D

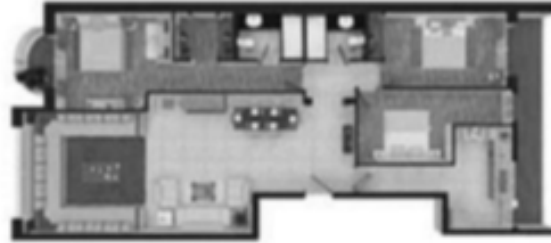
Question 37 : Le prisme triangulaire représenté ci-dessous est coupé en deux parts P et Q. Identifiez la figure qui représente la partie P.



A B C D

Question 38 : Quel est approximativement la surface de l'appartement ci-dessous représenté en plan ?

A	$10 m^2$
B	$80 m^2$
C	$164 m^2$
D	$300 m^2$
E	$650 m^2$



Question 39 : Sur un plan, la largeur d'une maison est de 2,4 cm. Sachant que le plan est à l'échelle 1/1000, quelle est la largeur réelle de la maison en mètre ?

A	2,4 m
B	24 m
C	240 m
D	2400m

Question 40 : Quelle est la transformation subie par cette figure ?



A	Symétrie sur l'axe horizontal
B	Symétrie sur l'axe vertical
C	Rotation de 90° dans le sens horaire
D	Rotation de 90° dans le sens antihoraire
E	Rotation de 180° dans le sens antihoraire